



DF Révolution

Lave-verres entièrement
automatique de type rotatif



Déclaration de spécification

La machine spécifiée sera le modèle DF Revolution Rotary Type de Moyer Diebel, lave-verres entièrement automatique. L'unité comprendra un contrôleur intégré avec un affichage LCD fournissant l'état du système et des retours à l'opérateur, un remplissage automatique, un nettoyage, une chambre de rinçage à auto-vidange, des fonctionnalités de drainage avec un convoyeur à vitesses multiples pour des réglages de lavage ajustables, un arrêt automatique du convoyeur sans contact, des diagnostics automatisés du système et une surveillance de la qualité de l'eau par IA. Parmi les autres caractéristiques de série, on retrouve un cabinet de 24" de large, un chauffe-eau électrique, des bras de lavage/rinçage supérieurs et inférieurs amovibles et nettoyables, un convoyeur en polypropylène, un rideau anti-éclaboussures, une construction à double paroi, des pompes de détergent, de rinçage et de désinfection avec une capacité de stockage de trois contenants de 1 gallon.



Projet _____
Numéro d'article _____
Quantité _____

TOUTES NOUVELLES CARACTÉRISTIQUES DE SÉRIE

- **Réservoir et chambre de lavage intégrés** – Conception centrée sur l'opérateur pour un accès facile lors de l'utilisation quotidienne.
- **Remplissage, nettoyage et vidange automatiques** – Ne requiert aucune intervention de l'opérateur.
- **Surveillance de la qualité de l'eau par IA** – Rafraîchit l'eau de lavage au besoin pendant le fonctionnement, sans interruption.
- **Bras de lavage et de rinçage EZ-Clip révolutionnaires** – Conception facile pour les retirer et les laver.
- **Consommation d'eau réduite de 38%** – Économies d'eau de pointe dans l'industrie.
- **Conception compacte de 24" de large**
- **Contrôles intelligents** – Diagnostics intégrés à la machine.
- **Écran LCD de 2"** – Pour une opération intuitive.
- **Système à vitesses multiples (basse/moyenne/haute)** – Moteur de convoyeur à entraînement direct avec système anti-blocage et contrôle de la vitesse réglable, offrant des résultats de qualité supérieure pour toutes les conditions de souillage et tout type de verrerie.
- **Arrêt du Convoyeur Sans-Contact** – Arrêt automatique du convoyeur sans contact – La technologie de capteur avancée réduit le risque d'endommager la verrerie délicate. Aucun interrupteur mécanique et aucun réglage requis.
- **Chambre de rinçage à auto-vidange** – Réduit les besoins de nettoyage pendant l'opération en canalisant l'eau pour diminuer l'accumulation de débris.

CARACTÉRISTIQUES PRINCIPALES

- **Dégagement de 12" pour les verres** – S'adapte aux verres à pied plus haut.
- **Construction à double paroi** – Pour un fonctionnement silencieux.
- **Rinçage final à l'eau froide** – Les verres sont prêts à être utilisés immédiatement.
- **Convoyeur en polypropylène** – Préviend l'ébréchure de la verrerie délicate.
- **Lumières LED intelligentes** – Éclairage personnalisable selon les conditions de l'opérateur et notifications intégrées.

OPTIONAL PREMIUM FEATURES

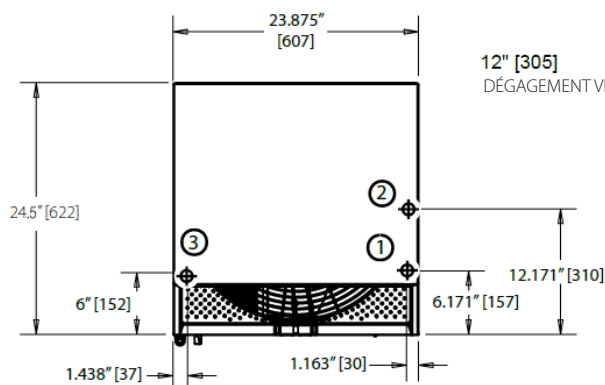
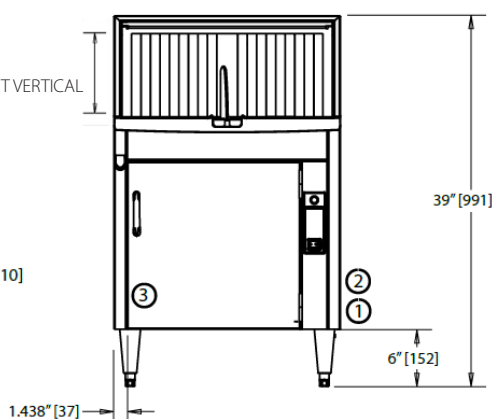
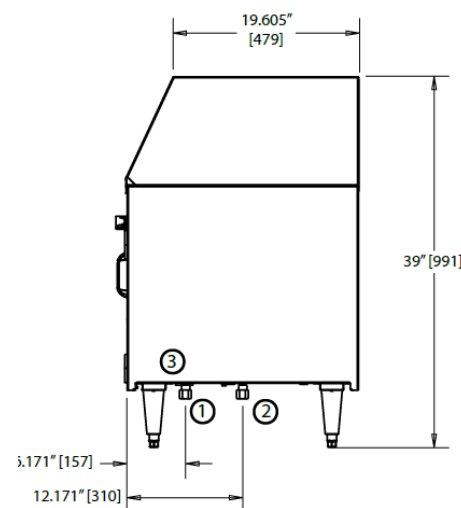
- ☐ **Surveillance chimique intégrée** – Résultats optimaux pour le lavage et la désinfection (installé seulement en usine).

ACCESSOIRES

- | | |
|--|-------------|
| <input type="checkbox"/> Bac de drainage et collecteur de déchets (DFWC) | P/N 0715145 |
| <input type="checkbox"/> Pack de déconnexion rapide (incl. casters) | P/N 0707258 |
| <input type="checkbox"/> Roulettes; ensemble de quatre – 2 avec verrouillage, 2 régulières | P/N 0701962 |
| <input type="checkbox"/> Tapis de bar (Dimensions 23 5/8" x 17") | P/N 0515155 |

Brevets en attente

Dimensions indiquées en pouces et [millimètres]


Vue en Plan

Vue de Face

Vue de Côté

| UTILITÉS | |
|----------|---|
| | Électricité 230/60/1, disjoncteur de 15 ampères |
| 1 | Raccordement à l'eau chaude 1/2" [13] IPS. Pression de débit 25-95 psi [172,5-656 kPa] |
| 2 | Raccordement à l'eau froide 1/2" [13] IPS. Pression de débit 25-95 psi [172,5-656 kPa] |
| 3 | Raccordement de drain (DÉBIT DE CRÊTE 6,5 gpm) Pièce de tuyau de 1-1/2" Raccorder à la taille du drain selon le code de plomberie local. |

| | Non emballé | Emballé |
|--|---------------|----------------|
| Hauteur | 39" [991] | 46-1/2" [1181] |
| Largeur | 23-7/8" [607] | 27" [685] |
| Profondeur | 24-1/2" [622] | 27-1/2" [698] |
| Poids à l'expédition | 156lb / 71kg | 176lb / 80kg |
| * Hauteur des pieds réglable - 1 1/4" [45] | | |

Moyer Diebel – Canada

2674 N. Service Rd, Jordan Station, Ontario, Canada L0R 1S0

(800) 263-5798 • Fax: (905) 562-5422

mdlcanada.com • sales@moyerdiebellimited.com

Moyer Diebel – USA

3765 Champion Blvd., Winston-Salem NC 27105

(800) 228-8350 • Fax: (336) 661-1979

moyerdiebel.com • info@moyerdiebel.com

REMARQUE: Les modèles DF sont fournis avec un cordon d'alimentation de 6 pi [1829] avec fiche (NEMA 6-15P).

Avertissement: Les raccordements de plomberie et d'électricité doivent être effectués par du personnel qualifié, conformément à tous les codes de plomberie, d'hygiène et de sécurité applicables.

SPÉCIFICATIONS TECHNIQUES

| | |
|--------------------------------------|------------------------------|
| Capacité (hr.) | |
| Verres de 2-1/2" [64] | 1200 |
| Consommation d'eau | |
| Eau froide (approx.) | 6.06 l/m 1.6 US gpm |
| Eau chaude (remplissage initial) | 11.35 litres 3 US gallons |
| Utilisation maximale (approx.) | 45.42 litres/h 12 US gph |
| Températures | |
| Eau d'entrée (chaude) | 61-69°C 140-160°F |
| Eau d'entrée (froide) | 24°C 75°F |
| Chauffage | |
| Chauffe-eau du réservoir, électrique | 3 kW |
| Mouvement du convoyeur | le sens horaire |

* En raison d'un programme d'analyse de la valeur en cours chez Moyer Diebel, les spécifications de ce catalogue sont sujettes à des modifications sans préavis.